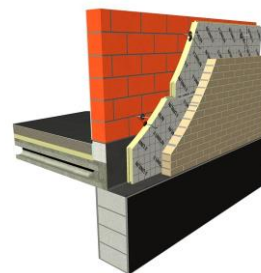
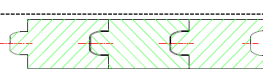


# UTHERMwall



UTHERM wall is een PIR isolatieplaat met aan beide zijden een bekleding bestaande uit een gasdicht meerlagencomplex van kraftpapier en metaalfolies

## Producteigenschappen

<b>Bekleding</b>	Gasdicht meerlagencomplex
<b>Isolatiekern</b>	PIR (polyisocyanuraat) - schuim
<b>Randafwerking</b>	Tand en groefverbinding aan de 4 zijden 
<b>Afmetingen</b>	1200 mm x 600 mm
<b>Zichtzijde</b>	2x mat alu-uitzicht
<b>Gedeclareerde warmtegeleidingscoëfficiënt : <math>\lambda_D</math> volgens EN13165:2012</b>	0,022 W/mK
<b>Drukweerstand bij 10% vervorming: CS(10/Y)150 volgens EN826</b>	$\geq 150$ kPa (1,5 kg/cm <sup>2</sup> ).
<b>Treksterkte loodrecht</b>	TR80 $\geq 80$ kPa
<b>Dimensionele stabiliteit</b> 48h, 70°C, 90%RV 48h, -20°C	DS(70,90): $\Delta e_{l,b} \leq 2$ / $\Delta e_d \leq 6$ DS(-20,-): $\Delta e_{l,b} \leq 1$ / $\Delta e_d \leq 2$
<b>Vervorming onder druk en temperatuur</b>	DLT(2) $\leq 5\%$
<b>Dichtheid van het PIR schuim</b>	32kg/m <sup>3</sup> $\pm 3$ kg/m <sup>3</sup>
<b>Dampdiffusieweerstandsgetal van het PIR schuim</b>	50-100
<b>Brandreactieklasse</b>	F volgens EN 13501-1

## Productgamma

Dikte [mm]	R <sub>D</sub> waarde [m <sup>2</sup> K/W]
40	1,80
50	2,25
60	2,70
70	3,15
82	3,70
92	4,15
100	4,50
110	5,00
120	5,45
140	6,35
160	7,25

Voor stock- en leveringsvoorwaarden: informeer bij UNILIN, division insulation.

UTHERM wall isolatieplaten worden geleverd onder een technische goedkeuring

■ aTg 13/H900, 13/2853,  $\lambda_{ATG} = 0,023$  W/mK

